

# 鹿児島県の薩摩琵琶継承 最前線と琵琶歌の魅力

## 薩摩琵琶弾奏とともに



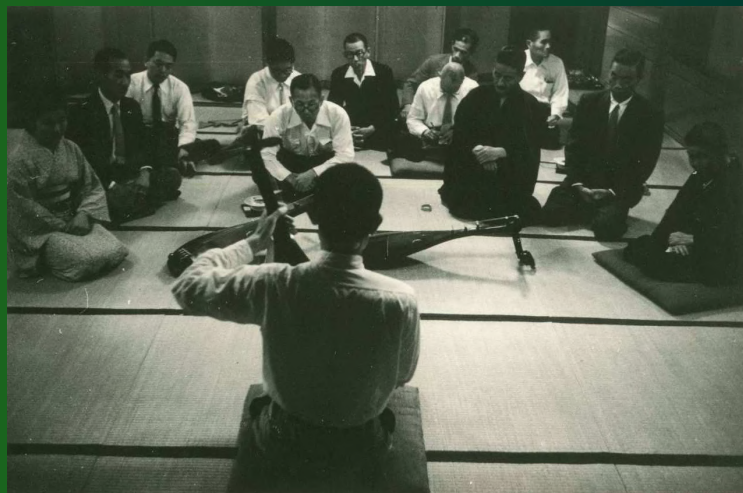
2026年

日時 3月14日(土) 14時開演

開場／13:30 終演／15:30 予定

会場 鹿児島大学郡元キャンパス

あらた記念会館 (要ご予約)



講師 原田 敬子 薩摩琵琶弾奏 上川路 直光



© Andreas Hussong

作曲家。「演奏家の演奏に際する内的状況」に着眼、独自の語法を探索し国内外から委嘱を受け作品発表。日本音楽コンクール第1位、安田賞、山口県知事賞、芥川作曲賞、中島健蔵音楽賞、尾高賞、輝く女性賞ほか受賞。'12年以来、鹿児島県伝統の薩摩琵琶と島唄(喜界島、奄美大島)の継承の動態研究を開始。'20-22年『奄美市民歌』作曲、監修。東京音楽大学教授、鹿児島大学客員教授(当センター所属)、同大学KURCPI客員研究員



郷中教育の流れを汲む共研舎において伊藤政夫氏に「野太刀自顕流」「薩摩琵琶」「天吹」を師事。'12年かぎん文化財団賞(薩摩琵琶)受賞。薩摩琵琶共研舎道場を主宰、継承と指導を担っている。龍洋会所属、天吹同好会副会長、薩摩琵琶同好会理事、野太刀自顕流研修会会員、(財)共研舎理事。これまでに伊勢神宮、照国神社、京都大学、慶応大学、鹿児島大学、東京音楽大学や「国民文化祭」、「伝統の身体・創造の呼吸」などで弾奏。

### 会場について

#### 【公共交通機関からのアクセス】

鹿児島市電「工学部前」電停より徒歩約5分

鹿大教育学部前バス停・法文学部前バス停より約3分

＊キャンパス内北辰通り沿いの「田の神像」が目印です

＊キャンパス内には駐車場はございません



お問い合わせ・お申し込みは

TEL 099-285-7532 受付時間 8:30～17:15(土日祝を除く)

MAIL kingendaijim@leh.kagoshima-u.ac.jp

鹿児島大学法文学部附属「鹿児島県の近現代」教育研究センター

〒890-0065 鹿児島市郡元1-21-30 総合教育研究棟3F

